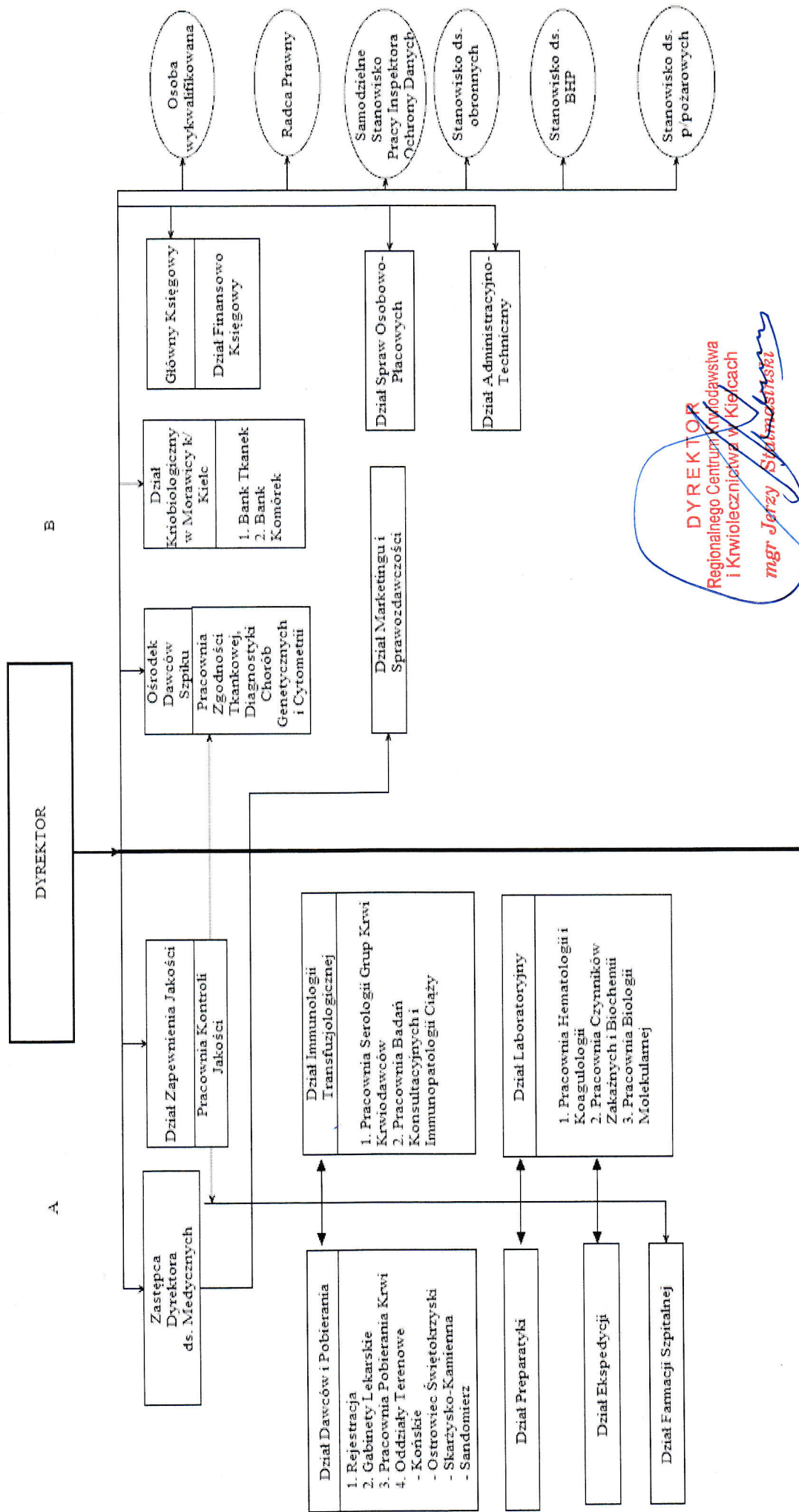


SCHEMAT ORGANIZACYJNY
REGIONALNEGO CENTRUM KRWIODAWSTWA I KRWIOLECNICTWA W KIELCACH

Obowiązujący od dnia 20 września 2018 roku



DYREKTOR
Regionalnego Centrum Krwioudawstwa
i Krwiolecznictwa w Kielcach

mgr Jerzy Stalmach

20.09.2018