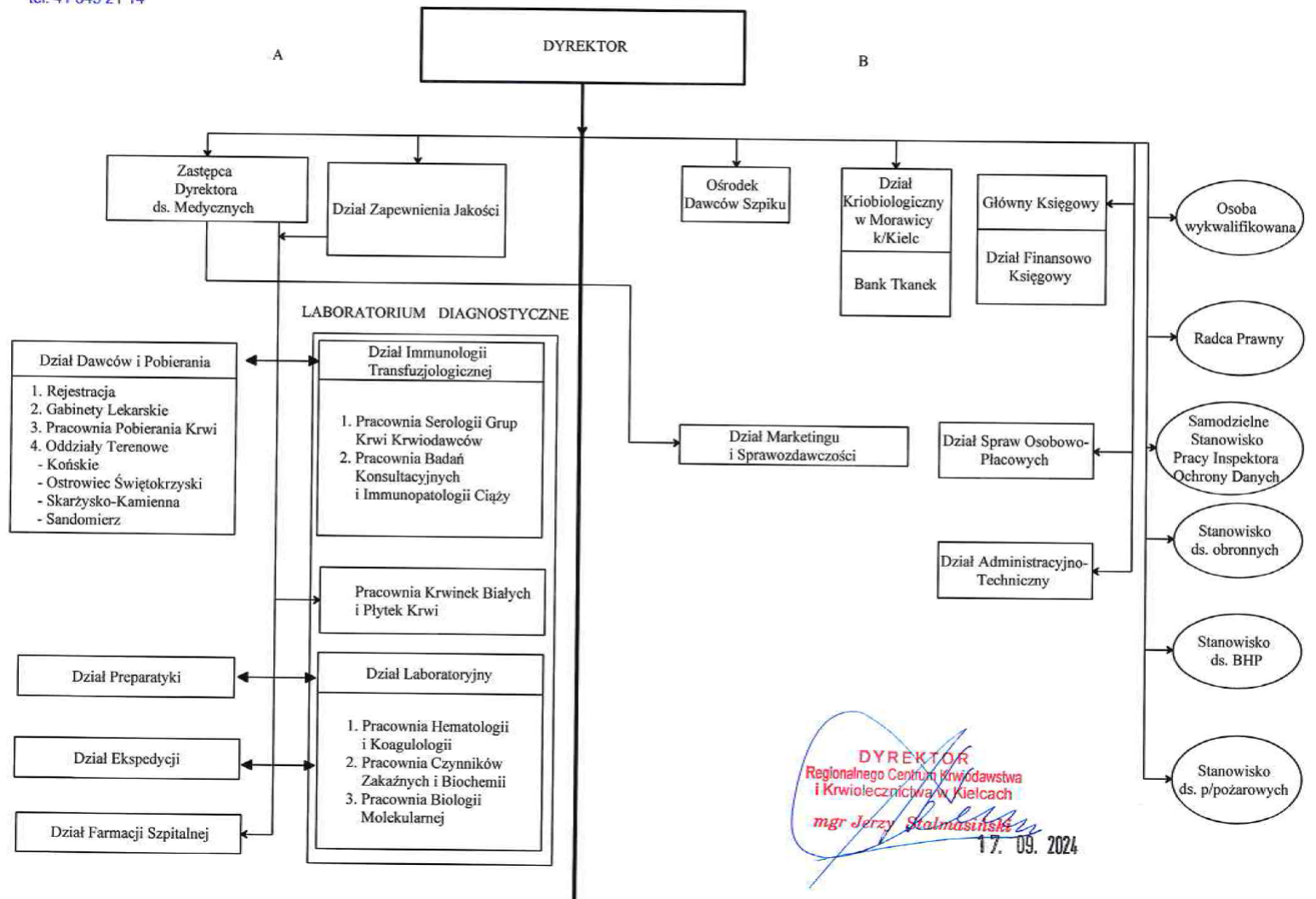


SCHEMAT ORGANIZACYJNY REGIONALNEGO CENTRUM KRWIODAWSTWA I KRWIOLECZNICTWA W KIELCACH
obowiązujący od dnia 1 października 2024 roku



DYREKTOR
Regionalnego Centrum Krwiodawstwa
i Krwiolecznictwa w Kielcach
mgr Jerzy Stalmasiński
17. 09. 2024