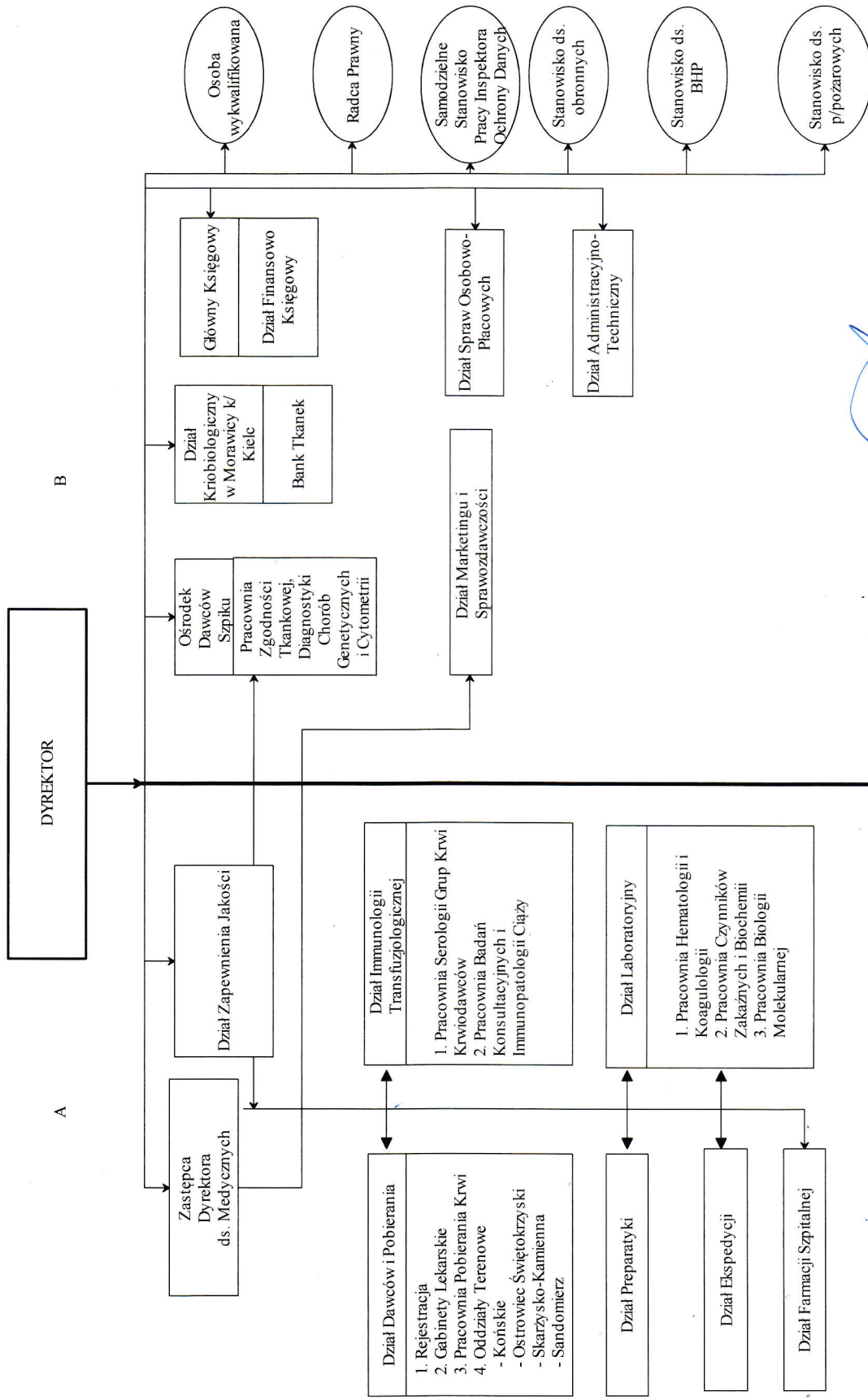


SCHEMAT ORGANIZACYJNY
REGIONALNEGO CENTRUM KRWIODAWSTWA I KRWIOLECZNICTWA W KIELCACH
Obowiązujący od dnia 1 marca 2022 roku



DYREKTOR
Regionalnego Centrum Krwiodawstwa
i Krwiolecznictwa w Kielcach
mgr Jerzy Stalmasiński
28 LUT. 2022